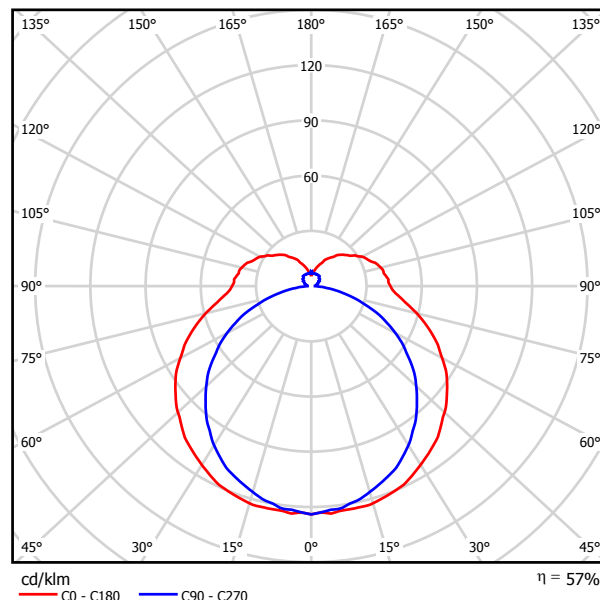


Edytor
Telefon
faks
e-Mail

PXF Lighting LATTE IP54 2x36W / Karta danych oprawy

Wylot światła 1:

Ilustracje oświetleń znajdziesz w naszym katalogu oświetleń.



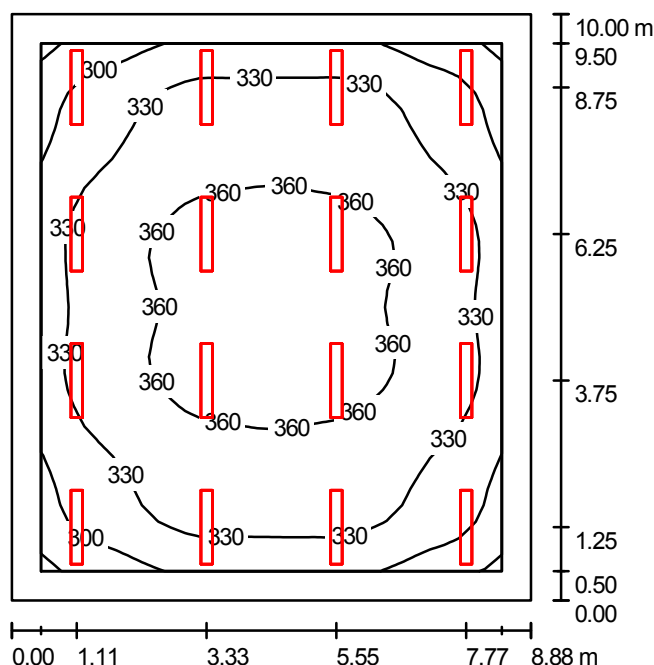
Klasyfikacja oświetleń CIE: 79
Kod Flux CIE: 39 68 88 79 57

Wylot światła 1:

Oszacowanie oświetlenia według UGR											
ρ Sufit		70	70	50	50	30	70	70	50	50	30
ρ Ściany		50	30	50	30	30	50	30	50	30	30
ρ Podłoga		20	20	20	20	20	20	20	20	20	20
Kierunek pomieszczenia x y		Kierunek spojrzenia w poprzek do osi lampy					Kierunek spojrzenia wzdłuż do osi lampy				
2H	2H	15.2	16.4	15.8	16.9	17.6	14.2	15.4	14.8	15.9	16.6
	3H	17.3	18.3	17.9	18.9	19.6	15.7	16.7	16.3	17.3	18.0
	4H	18.3	19.3	18.9	19.9	20.6	16.2	17.2	16.9	17.8	18.6
	6H	19.3	20.2	19.9	20.8	21.6	16.6	17.5	17.3	18.2	18.9
	8H	19.7	20.6	20.4	21.3	22.0	16.7	17.6	17.4	18.2	19.0
	12H	20.2	21.0	20.8	21.7	22.4	16.8	17.6	17.4	18.3	19.0
4H	2H	15.8	16.8	16.4	17.4	18.1	15.0	16.0	15.7	16.7	17.4
	3H	18.1	18.9	18.7	19.6	20.4	16.7	17.6	17.4	18.3	19.0
	4H	19.3	20.0	20.0	20.7	21.5	17.5	18.2	18.1	18.9	19.7
	6H	20.4	21.1	21.1	21.8	22.6	18.0	18.6	18.7	19.3	20.2
	8H	21.0	21.6	21.7	22.3	23.1	18.1	18.7	18.8	19.5	20.3
	12H	21.5	22.1	22.3	22.8	23.7	18.2	18.8	19.0	19.5	20.4
8H	4H	19.6	20.2	20.3	20.9	21.7	18.0	18.6	18.7	19.4	20.2
	6H	20.9	21.5	21.7	22.2	23.1	18.8	19.3	19.5	20.0	20.9
	8H	21.6	22.1	22.4	22.9	23.8	19.1	19.5	19.8	20.3	21.2
	12H	22.4	22.8	23.2	23.6	24.5	19.3	19.7	20.0	20.4	21.4
12H	4H	19.6	20.1	20.3	20.9	21.7	18.1	18.7	18.9	19.4	20.3
	6H	21.0	21.5	21.8	22.2	23.1	19.0	19.5	19.8	20.2	21.1
	8H	21.8	22.2	22.6	23.0	23.9	19.4	19.8	20.2	20.6	21.5
Wariacja pozycji obserwatora dla odstępów opraw S											
S = 1.0H		+0.1 / -0.1					+0.1 / -0.1				
S = 1.5H		+0.2 / -0.2					+0.2 / -0.3				
S = 2.0H		+0.3 / -0.4					+0.3 / -0.6				
Tabela standardowa		BK09					BK06				
Składnik sumy korekty		4.0					0.5				
Poprawione wskaźniki oświetlenia odniesione do 6400lm Całkowity strumień świetlny											

Edytor
Telefon
faks
e-Mail

Sala 1.8 / Podsumowanie



Wysokość pomieszczenia: 3.290 m, Wysokość montażu: 3.290 m,
Współczynnik konserwacji: 0.67

Wartości Lux, Skala 1:129

Powierzchnia	ρ [%]	E_m [lx]	E_{min} [lx]	E_{max} [lx]	E_{min} / E_m
Płaszczyzna pracy	/	338	264	375	0.782
Podłoga	20	284	205	335	0.720
Sufit	70	170	74	1678	0.435
Ściany (4)	50	220	143	346	/

Płaszczyzna pracy:

Wysokość: 0.850 m
Siatka: 32 x 32 Punkty
Margines: 0.500 m

UGR

Lewa ściana 19
Dolna ściana 19
(CIE, SHR = 0.25.)

Wzdłuż-

W poprzek

do osi oświetlenia

Wykaz opraw

Nr.	Ilość	Etykieta (Czynnik korekcyjny)	Φ (Oprawa) [lm]	Φ (Lampy) [lm]	P [W]
1	16	PXF Lighting LATTE IP54 2x36W (1.000)	3626	6400	71.0
W sumie:			58024	102400	1136.0

Specyfikacja mocy przyłączeniowej: $12.79 \text{ W/m}^2 = 3.78 \text{ W/m}^2/100 \text{ lx}$ (Powierzchnia podstawowa: 88.80 m^2)

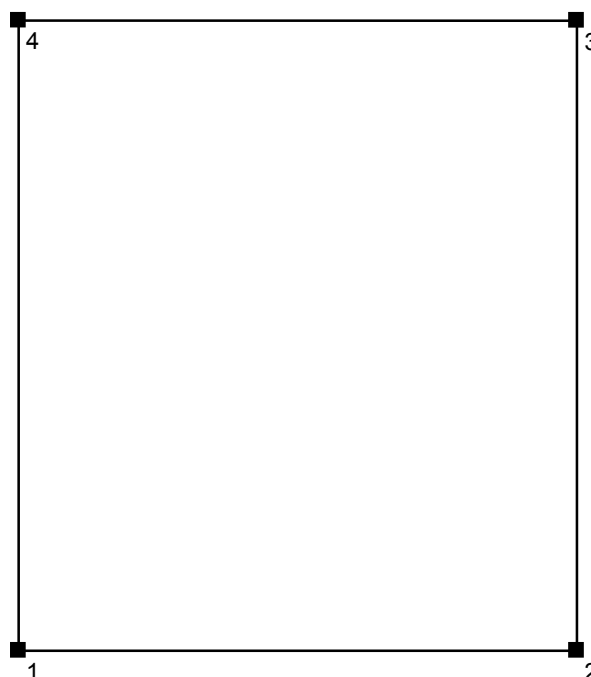
Edytor
Telefon
faks
e-Mail

Sala 1.8 / Protokół wprowadzenia

Wysokość płaszczyzny pracy: 0.850 m
Margines: 0.500 m

Współczynnik konserwacji: 0.67

Wysokość pomieszczenia: 3.290 m
Powierzchnia podstawowa: 88.80 m²



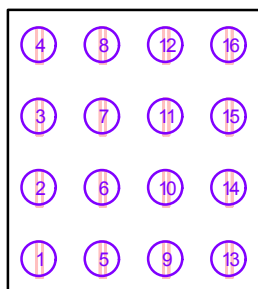
Powierzchnia	Rho [%]	od ([m] [m])	do ([m] [m])	Długość [m]
Podłoga	20	/	/	/
Sufit	70	/	/	/
Ściana 1	50	(0.000 0.000)	(8.880 0.000)	8.880
Ściana 2	50	(8.880 0.000)	(8.880 10.000)	10.000
Ściana 3	50	(8.880 10.000)	(0.000 10.000)	8.880
Ściana 4	50	(0.000 10.000)	(0.000 0.000)	10.000

Edytor
Telefon
faks
e-Mail

Sala 1.8 / Oprawy (lista współrzędnych)

PXF Lighting LATTE IP54 2x36W

3626 lm, 71.0 W, 1 x 2 x L 36W/830 EVG (Czynnik korekcyjny 1.000).



Nr.	Pozycja [m]			Rotacja [°]		
	X	Y	Z	X	Y	Z
1	1.110	1.250	3.290	0.0	0.0	0.0
2	1.110	3.750	3.290	0.0	0.0	0.0
3	1.110	6.250	3.290	0.0	0.0	0.0
4	1.110	8.750	3.290	0.0	0.0	0.0
5	3.330	1.250	3.290	0.0	0.0	0.0
6	3.330	3.750	3.290	0.0	0.0	0.0
7	3.330	6.250	3.290	0.0	0.0	0.0
8	3.330	8.750	3.290	0.0	0.0	0.0
9	5.550	1.250	3.290	0.0	0.0	0.0
10	5.550	3.750	3.290	0.0	0.0	0.0
11	5.550	6.250	3.290	0.0	0.0	0.0
12	5.550	8.750	3.290	0.0	0.0	0.0
13	7.770	1.250	3.290	0.0	0.0	0.0
14	7.770	3.750	3.290	0.0	0.0	0.0
15	7.770	6.250	3.290	0.0	0.0	0.0
16	7.770	8.750	3.290	0.0	0.0	0.0