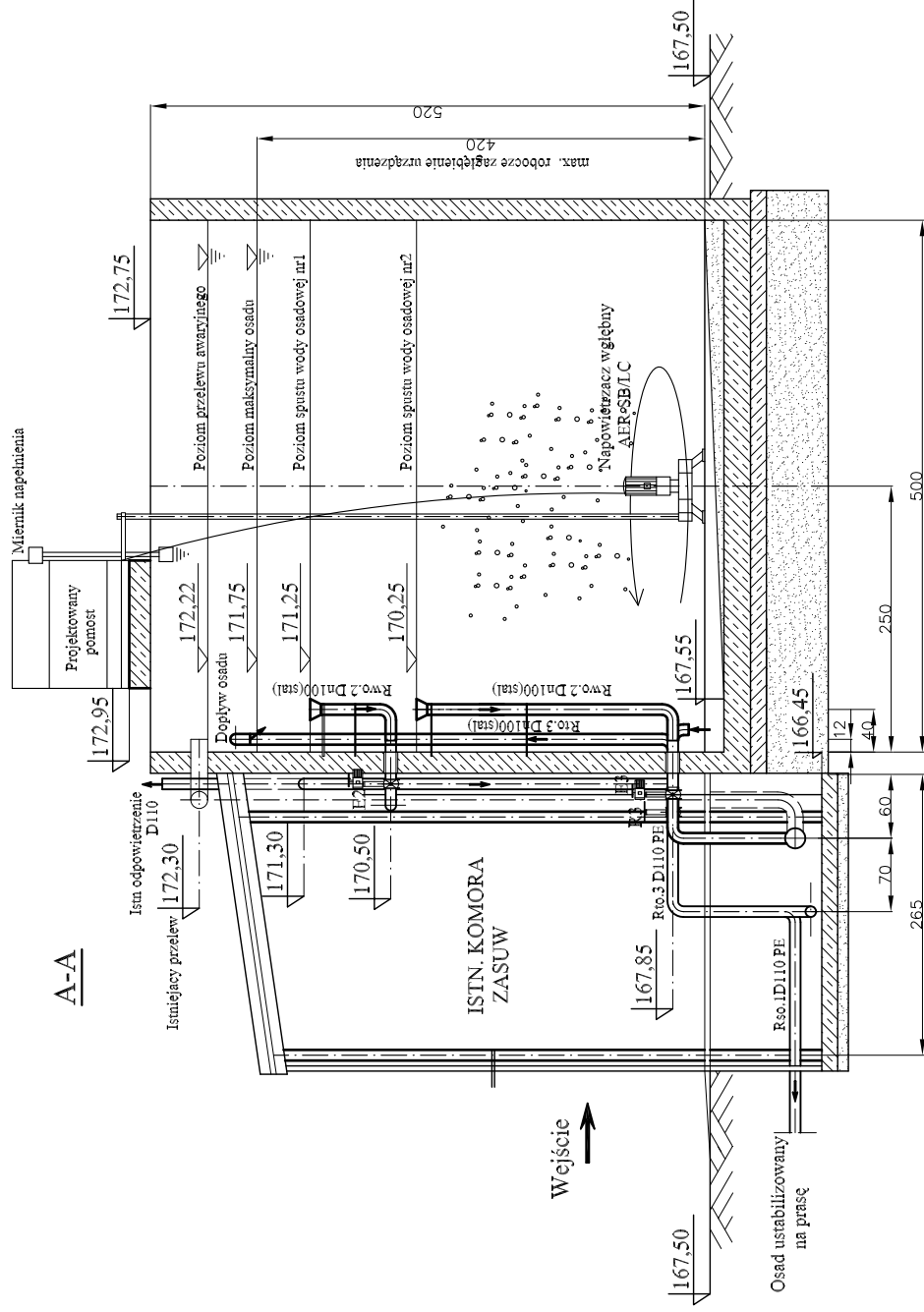
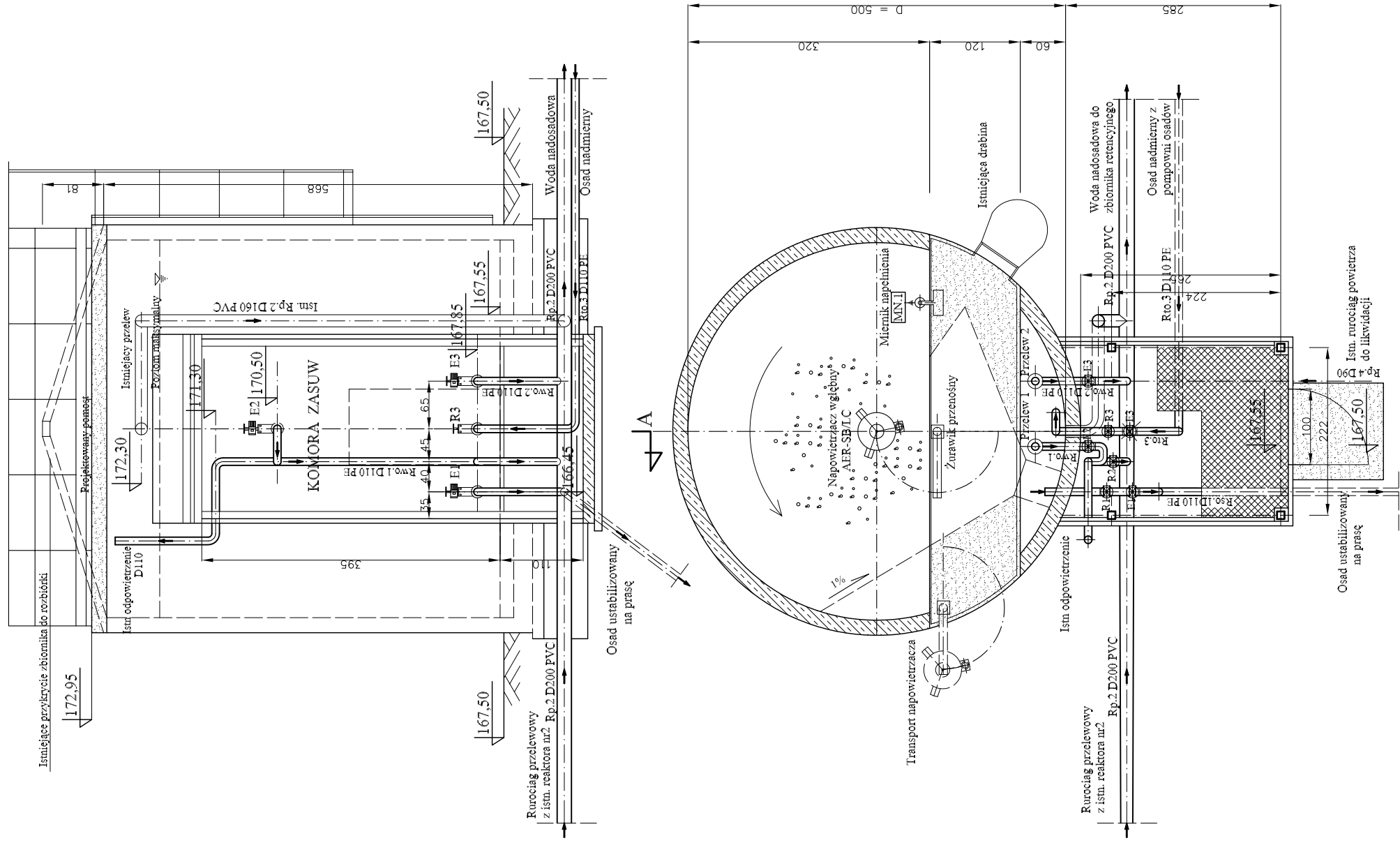


KOMORA STABILIZACJI I ZAGESZCZANIA OSADU OBIEKT NR 08 - PRZEBUDOWA ISTNIEJĄCEGO REAKTORA BIOLOGICZNEGO



UWAGA:

- W istniejącym zbiorniku zainstalowany zostanie napowietrzacz wgłębny AER-SB/LC 0400-24 o mocy $N = 4,0\text{kW}$
- Istniejąca instalacja napowietrzania ścieków do demontażu
- Istniejącą zasuwę Dn100 "E3" należy przenieść z rurociągu Rto.3 na rurociąg Rwo.2

	TWŚ PROJEKTOWANIE JANUSZ URBANOWICZ 54-232 Wrocław, ul Niedzwiedzia 51/3			
	STADIUM P.B	PRACOWNIA SCHELOWA WYMIAROWANIE CIĄGŁY	DATA 29.08.2017r.	BRANŻA technologia
TEMAT LUBISZ	BUD. INŻYNIERSKO INWESTOR	DATA 10.2007r.	PRACOWNIA 302/85/01W	NR DOKUM. T-15
PROJEKTANT mgr inż. Janusz Urbanowicz	DATA 10.2007r.	BRANŻA technologia	PRACOWNIA 302/85/01W	NR DOKUM. T-15
SPRAWDZIŁ mgr inż. Marcin Sierpiński	DATA 10.2007r.	BRANŻA technologia	PRACOWNIA 302/85/01W	NR DOKUM. T-15
TRESC RYSUNKU	DATA 10.2007r.	BRANŻA technologia	PRACOWNIA 302/85/01W	NR DOKUM. T-15