

POWIATOWY OŚRODEK DOKUMENTACJI GEODEZYJNEJ I KARTOGRAFICZNEJ w Mińsku Mazowieckim	
W obszarze oznaczonym linią ..... dokonano aktualizacji treści mapy zasobnej. Dokumenty z pomiaru i uzupelnienia przyjęto do zasobu powiatowego w Mińsku Mazowieckim.	
1 09 2007	Mapa numeryczna (mapa numeryczna) (mapa numeryczna i data)
1 09 2007	Mapa numeryczna (mapa numeryczna) (mapa numeryczna i data)
Projektowane obiekty budowlane wymagające pozwolenia na budowę podlegają wyliczeniu i inwestycji powołanej przez jednostki wykonujące prace geodezyjne.	
Mapa numeryczna (mapa numeryczna) (mapa numeryczna i data)	

POWIATOWY OŚRODEK DOKUMENTACJI GEODEZYJNEJ I KARTOGRAFICZNEJ w Mińsku Mazowieckim

Reprodukcowanie rozpowszechnianie, rozpraszanie i udostępnianie dokumentu wymaga zezwolenia, o którym mowa w art. 18 ustawy z dnia 17 maja 1989r. Prawo geodezyjne i kartograficzne (Dz. U. nr 30 poz. 163, z późniejszymi zmianami).

1 09 2007 (mapa numeryczna i data)

1 09 2007 (mapa numeryczna i data)

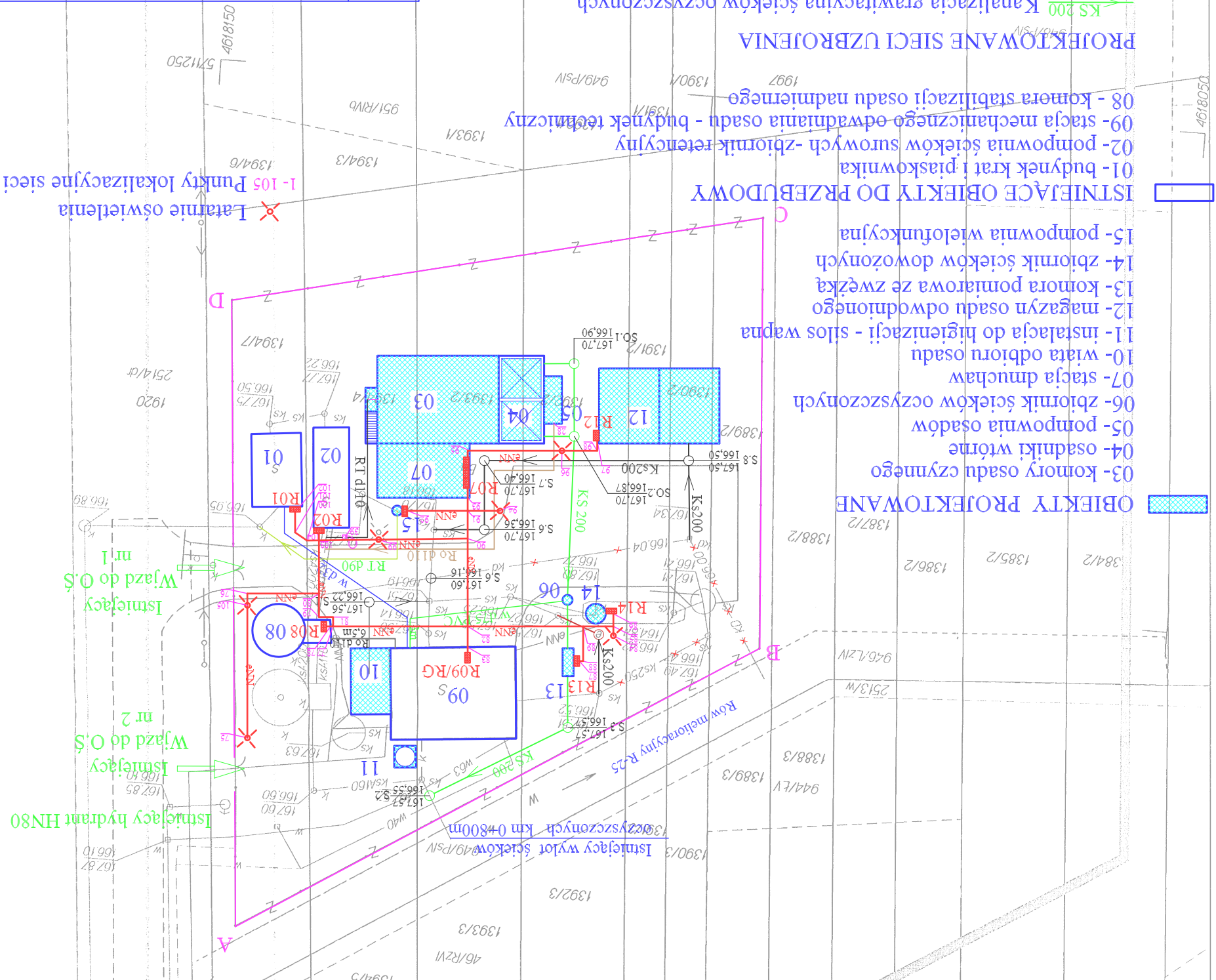
Z uwagi na to, że rysunek stanowiący załącznik nr 1 do pozwolenia na budowę.

Marek Słazak  
Kierownik Powiatowego Ośrodka Dokumentacji Geodezyjnej i Kartograficznej

# PLAN SYTUACYJNY - LINIE KABOWE ZASILAJĄCE I STEROWNICZE

## PRZEBUDOWA OCZYSZCZALNI ŚCIEKÓW W MIEJSCOWOŚCI CEGŁÓW - 4500 RLM

SKALA 1:500



- OBIEKTY PROJEKTOWANE**
- 03- komory osadu czynnego
  - 04- osadniki wtórne
  - 05- pompownia osadów
  - 06- zbiornik ścieków oczyszczonych
  - 07- stacja dmuchaw
  - 10- wata odbioru osadu
  - 11- instalacja do higienizacji - silos wapna
  - 12- magazyn osadu odwodnionego
  - 13- komora pomiarowa ze zwężką
  - 14- zbiornik ścieków dowozonych
  - 15- pompownia wielofunkcyjna
- ISTNIEJĄCE OBIEKTY DO PRZEBUDOWY**
- 01- budynek krat i piaskownika
  - 02- pompownia ścieków surowych - zbiornik retencyjny
  - 09- stacja mechanicznego odwadniania osadu - budynek techniczny
  - 08 - komora stabilizacji osadu nadmiernege
- PROJEKTOWANE SIECI UZBROJENIA**
- KS 200 - Kanalizacja grawitacyjna ścieków oczyszczonych
  - RT - Rurociąg tłoczny ścieków
  - gNN - Linie kablowe zasilające i sterownicze
  - Ro d110 - Rurociągi osadowe
  - ks200/160 - Kanały sanitarne i wody osadowej
  - wd32 - Przyłącze wody
  - RT d90 - Rurociąg tłoczny ścieków z zaplecza i zlewni tekaliów
- Graniece działki**
- A
  - B

TWŚ PROJEKTOWANIE JANUSZ URBANOWICZ		URZĄD GŁÓWNY W CEGŁOWIE	
STADIUM	P.B.	PRZEBUDOWA MECHANICZNO-BIOLOGICZNEJ OCZYSZCZALNI ŚCIEKÓW W MIEJSCOWOŚCI CEGŁÓW	ADRES
NR UMOWY	PODPIS	BRANŻA	INWESTOR
NR RYS.	elektryczna	NR UPRAWNIEN	DATA
E-1		59/75/W/m	10.2007r.
SKALA 1:500		PLAN SYTUACYJNY - LINIE KABOWE ZASILAJĄCE I STEROWNICZE	PROJEKTANT
			Franciszek Marchniak
			mgt inż.
			10.2007r.
			59/75/W/m
			elektryczna
			BRANŻA
			PODPIS
			NR UMOWY
			NR RYS.
			E-1
			SKALA 1:500